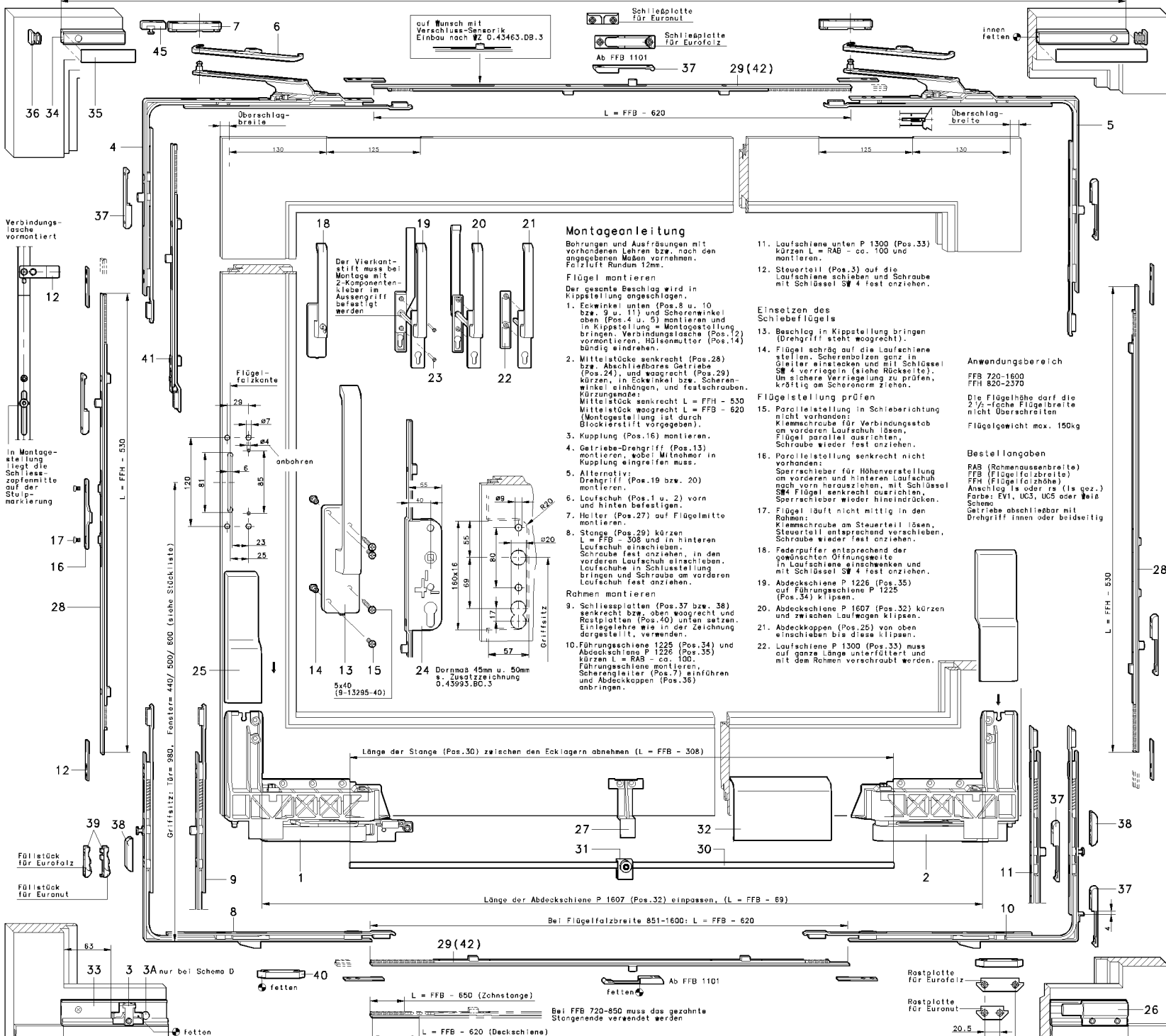


Länge der Führungsschiene P 1225 und Abdeckschiene P 1226 jeweils bis Flügelaußenbreite



Montageanleitung

Bohrungen und Ausfräsungen mit vorhandenen Lehren bzw. nach den angegebenen Maßen vornehmen. Feilzluft Rundum 12mm.

Flügel montieren

Der gesamte Beschlag wird in Kippstellung angeschlagen.

1. Eckwinkel unten (Pos. 8 u. 10 bzw. 9 u. 11) und Scherenwinkel oben (Pos. 4 u. 5) montieren und in Kippstellung Montagestellung bringen. Verbindungslasche (Pos. 12) vormontieren, Hülsenmutter (Pos. 14) bündig eindrehen.
2. Mittelstücke senkrecht (Pos. 28) bzw. Abschließbares Getriebe (Pos. 24) u. waagrecht (Pos. 29) kürzen, in Eckwinkel bzw. Scherenwinkel einhängen, und festschrauben. Führungsnote: Mittelstück senkrecht L = FFB - 530 Mittelstück waagrecht L = FFB - 620 (Montagestellung ist durch Blockierstift vorgegeben).
3. Kupplung (Pos. 16) montieren.
4. Getriebe-Drehgriff (Pos. 13) montieren, wobei Mitnehmer in Kupplung eingreifen muss.
5. Alternativ: Drehgriff (Pos. 19 bzw. 20) montieren.
6. Laufschuh (Pos. 1 u. 2) vorn und hinten befestigen.
7. Halter (Pos. 27) auf Flügelmitte montieren.
8. Stange (Pos. 29) kürzen L = FFB - 598 und in hinteren Laufschuh einschleiben. Schraube fest anziehen, in den vorderen Laufschuh einschleiben. Laufschuhe in Schlussstellung bringen und Schraube am vorderen Laufschuh fest anziehen.

Rahmen montieren

9. Schliessplatten (Pos. 37 bzw. 38) senkrecht bzw. oben waagrecht und Abdeckschiene P 1226 (Pos. 35) kürzen L = RAB - ca. 100. Führungsschiene montieren. Scherenriegler (Pos. 7) einführen und Abdeckkappen (Pos. 36) anbringen.
10. Führungsschiene 1225 (Pos. 34) und Abdeckschiene P 1226 (Pos. 35) kürzen L = RAB - ca. 100. Führungsschiene montieren. Scherenriegler (Pos. 7) einführen und Abdeckkappen (Pos. 36) anbringen.

11. Laufschiene unten P 1300 (Pos. 33) kürzen L = RAB - ca. 100 und montieren.
12. Steuerteil (Pos. 3) auf die Laufschiene schieben und Schraube mit Schlüssel SW 4 fest anziehen.

Einsetzen des Schiebeflügels

13. Beschlag in Kippstellung bringen (Drehgriff steht waagrecht).
14. Flügel schräg auf die Laufschiene stellen. Scherenbolzen ganz in Gitter einstecken und mit Schlüssel SW 4 verriegeln (siehe Rückseite). Um sichere Verriegelung zu prüfen, kräftig am Scherenorm ziehen.

Flügelstellung prüfen

15. Parallelstellung in Schieberichtung nicht vorhanden: Klemmschraube für Verbindungsset am vorderen Laufschuh lösen. Flügel parallel gerichten, Schraube wieder fest anziehen.
16. Parallelstellung senkrecht nicht vorhanden: Sperrschieber für Höhenverstellung am vorderen und hinteren Laufschuh nach vorn herausziehen, mit Schlüssel SW 4 Flügel senkrecht ausrichten, Sperrschieber wieder hineindrücken.

17. Flügel läuft nicht mittig in den Rahmen: Klemmschraube am Steuerteil lösen, Steuerteil entsprechend verschieben, Schraube wieder fest anziehen.

18. Federspuffer entsprechend der gewünschten Öffnungsweite in Laufschiene einschneiden und mit Schlüssel SW 4 fest anziehen.
19. Abdeckschiene P 1226 (Pos. 35) auf Führungsschiene P 1225 (Pos. 34) klipsen.

20. Abdeckschiene P 1607 (Pos. 32) kürzen und zwischen Laufwagen klipsen.
21. Abdeckkappen (Pos. 25) von oben einschleiben bis diese klipsen.
22. Laufschiene P 1300 (Pos. 33) muss auf ganze Länge unterfüllt und mit dem Rahmen verschraubt werden.

Anwendungsbereich

FFB 720-1600
FFH 820-2370

Die Flügelhöhe darf die 2/3-fache Flügelbreite nicht überschreiten

Flügelgewicht max. 150kg

Bestellangaben

RAB (Rahmenaußenbreite)	FFB (Flügel falzbreite)	FFH (Flügel falzhöhe)	Anschlag (Is oder rs (Is gezeichnet))	Farbe: EV1, UC5, UC6 oder Weiß	Getriebe abschließbar mit Drehgriff innen oder beidseitig
820-960	431-440	440	6-23886-01		
961-1120	590-500	500	6-23886-02		
1121-1370	840-500	500	6-23886-03		
1371-1620	1090-600	600	6-23886-04		
1621-1870	1340-600	600	6-23886-05		
1871-1870	1340-1	980	6-23886-55		
1871-2120	1590-2	980	6-23886-06		
2121-2370	1840-2	980	6-23886-07		

Bestellangaben

FFB	Länge	MV	Griffaltz
820-960	431-440	440	6-23886-01
961-1120	590-500	500	6-23886-02
1121-1370	840-500	500	6-23886-03
1371-1620	1090-600	600	6-23886-04
1621-1870	1340-600	600	6-23886-05
1871-1870	1340-1	980	6-23886-55
1871-2120	1590-2	980	6-23886-06
2121-2370	1840-2	980	6-23886-07

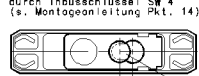
Pos	Benennung	Best.-Nr.	Stück je Schema	Stück A D I G K
1	Laufschuh	vorn rs	6-29588	1 2
2	Laufschuh	hinten rs	6-29559	1 2
3	Steuerteil	rs	6-29563	1 2
3A	Fixierstift	nur bei Schema D	9-39897	- 1 1
4	Schere	vorn rs	6-29613	1 2
5	Schere	hinten rs	6-29624	1 2
6	Abdeckkappe	rs	6-35573	2 4
7	Scherenriegler	rs	6-22755	2 4
8	Eckumlenkung vorn	mit Pilzkopfschließzapfen	6-29228	1 2
9	Eckumlenkung hinten	mit Schließzapfen	6-23794	1 2
10	Eckumlenkung hinten	mit Pilzkopfschließzapfen	6-29229	1 2
11	Verbindungslasche	mit Schließzapfen	6-23867	1 2
12	Verbindungslasche	DIRIGENT Is oder rs	9-39773	8 16
13	Getriebedrehgriff DIRIGENT	Is oder rs	6-24542	1 2
14	Hülsenmutter	rs	9-30705	2 4
15	Senkschraube	M5x20 DIN 985	9-13133-20	2 4
16	Kupplung	Überschlagdicke 14-20	9-30111	1 2
17	Linse	Senkschraube M5x6 DIN 7985	9-31015	1 2
18	Getriebedrehgriff DIRIGENT abschließbar	Is oder rs	6-26058	1 2
19	Drehgriff DIRIGENT beidseitig	rs	6-25164	1 2
20	Drehgriff DIRIGENT beidseitig	Außenhöhe 15 mm, mit PZ-Lochung	6-24072	1 2
21	Drehgriff DIRIGENT innen	Außenhöhe 30 mm, mit PZ-Lochung	6-24622	1 2
22	Deckrosette außen	(zu Drehgriff, innen fest)	9-30469	1 2
23	Senkschraube M6	FD bis 60 61-65 66-70 71-75 76-80 81-85 86-90	9-13274	2 4
24	Getriebe abschließbar	M6x1 85 70 75 80 85 90 95 (Längen wie Pos. 28)	6-23827	1 2
25	Abdeckkappe	rs	9-38542	1 2
26	Federspuffer	rs	9-29565	1 2
27	Halter	rs	9-38522	1 2
28	Mittelstück senkrecht	FFH Länge MV Griffaltz		
29	Mittelstück waagrecht	FFH Länge MV		
30	Stange 88	FFB Länge		
31	Stützbock	FFB Länge		
32	Abdeckschiene P 1607	FFB Länge		
33	Laufschiene P 1300	FFB Länge		
34	Führungsschiene P 1225	FFB Länge		
35	Abdeckschiene P 1226	FFB Länge		
36	Abdeckkappe für Führungsschiene	FFB Länge		
37	Schließplatte	FFB Länge für Eurofalz für Euronut		
38	Pilzkopfschließplatte	FFB Länge für Eurofalz 18x8 für Eurofalz 20x8 für Euronut 6(7)/8x4		
39	Füllstück für Pilzkopfschließplatte	FFB Länge für Eurofalz 18x8 für Eurofalz 20x8 für Euronut 6(7)/8x4		
40	Rostplatte	FFB Länge für Eurofalz 18x8 für Eurofalz 20x8 für Euronut 6(7)/8x4		
41	Getriebeverlängerung	L = 250mm	6-24737	1 2
42	Mittelstück waagrecht	L = 500mm (1 Schließzapfen)	6-24969	1 2
43	Glashalleiste P 413	FFB MV	6-23516-01	2 4
44	Kappe Nr. 413/1	1 Paar	9-09236	2 3
45	PSK Puffer P 1225		9-20114	2 3
46	PSK Puffer P 1225		6-30388	1 2

BEZEICHNUNG: **Parallelschiebe-Kippbeschlag GU-966/150 mZ Holz Eurofalz 18x8 u. 20x8 Euronut 6/8x4 u. 7/8x4**

043850 BL1

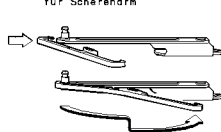
71252 DITZINGEN

Verriegelung des Scherenbolzens durch Inbuschlüssel SW 4 (s. Montageanleitung Pkt. 14)



verriegelt
entriegelt

Montage der Abdeckkappe für Scherenarm

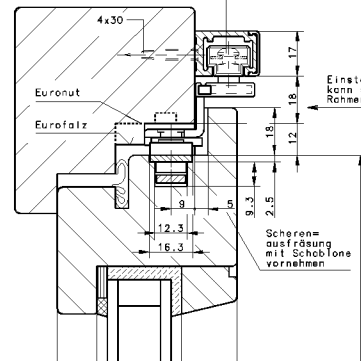
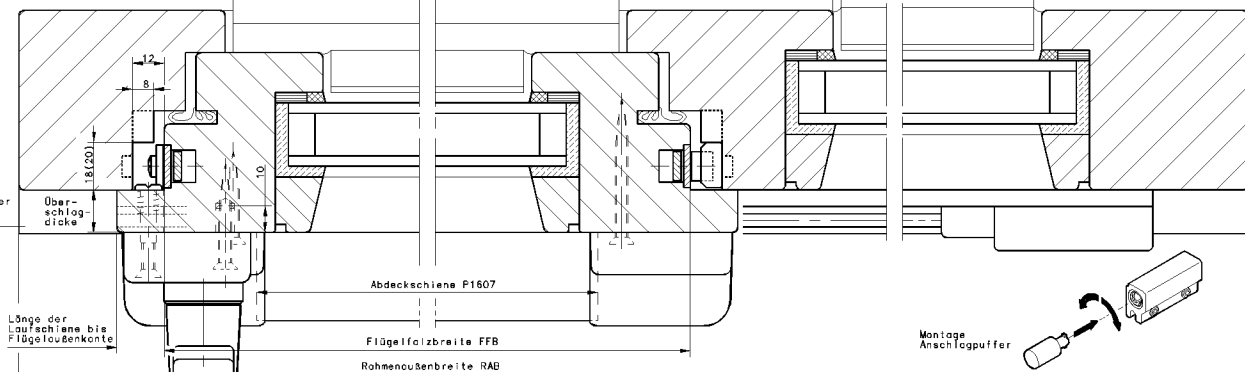


Schiebe-entriegelung

Ausperr-sicherung

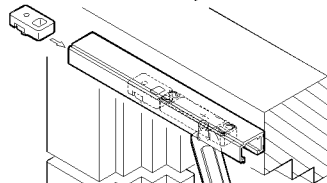
Schema A

Schiebeflügel/Festverglasung



Einstellmaß der Anschlaglehre kann sich im Bereich der Rahmenverglasung ändern

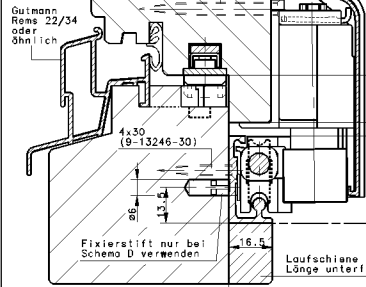
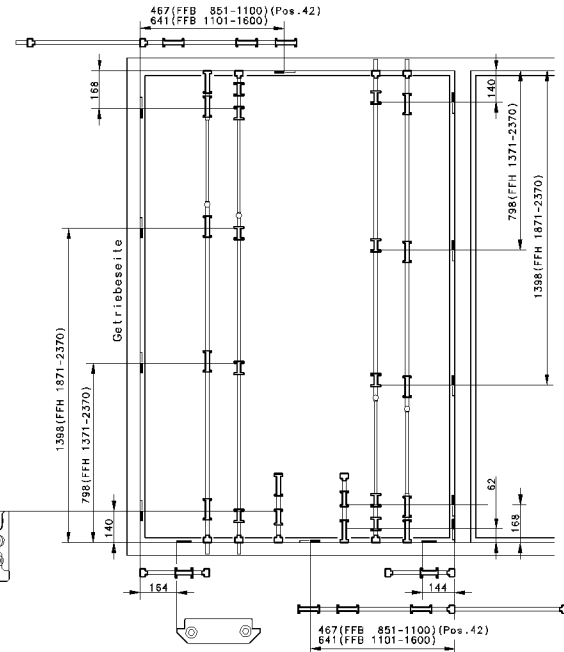
Polster Pos.45 in Kippstellung gegen Scherengleiter schieben u. festklemmen. Verwendung hauptsächlich bei hohen, schmalen Flügeln.



Montagehinweis zu Schema D
Bohrlehre mit den Bohrbüchsen auf die Laufschiene stellen um Steuerlei anlegen und mit den Stiften gegen Rahmprofil abstützen. Anschließend die entsprechende Bohrung (Ls oder Rs) anbringen.
Fixierstift in die Bohrung eindrücken. Der Stift dient bei Schema D als Anschlag für verschlebbares Steuerlei.

43/44

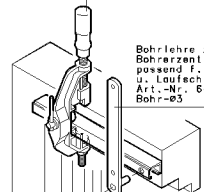
Flügelalzhöhe FFH



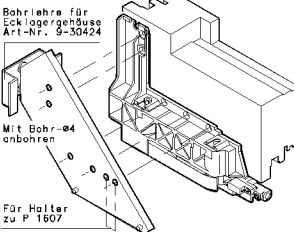
Max. OKFF

118

Anschlaglehre für Führungsschiene P 1225 Grifffarbe Blau Art.-Nr. 6-23246



Bohrlehre zur Bohrerzentrierung gegen F. Führungsschiene u. Laufschiene Art.-Nr. 6-23616 Bohr-Ø3

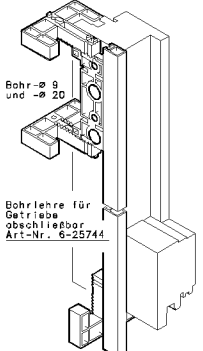


Für Halter zu P 1607

Disanzstücke müssen montiert sein

Bohr-Ø 4 anbohren und Bohr-Ø 7

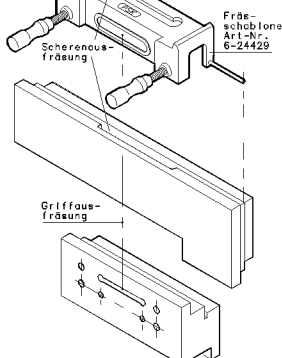
Bohrlehre für Getriebedrührstift Art.-Nr. 6-25746-12



Bohr-Ø 9 und -Ø 20

Bohrlehre für Getriebe abschließbar Art.-Nr. 6-25744

Fräser mit Anlauffring Art.-Nr. 9-24430
Zum Anspannen in Bohrmaschine mit hoher Drehzahl



Scherenausfräsung

Griffausfräsung

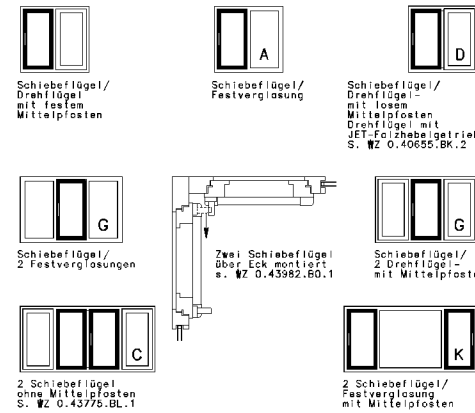
Eurofalz 18x8 u. 20x8

- Einlegeleihen für Schließplatten
FFH 820-1870: 6-29943-03
FFH 1871-2370: 6-29943-04
FFH 851-1600: 6-29943-05
Rostplatten: 6-29943-01
Pilkopf= schließplatten: 6-30270

Euronut 6/8x4 u. 7/8x4

- Einlegeleihen für Schließplatten
FFH 820-1870: 6-29944-03
FFH 1871-2370: 6-29944-04
FFH 851-1600: 6-29944-05
Rostplatten: 6-29944-01
Pilkopf= schließplatten: 6-30271

Schema A



Parallelschiebe-Kippbeschlag GU-966/150 mZ Holz
Eurofalz 18x8 u. 20x8
Euronut 6/8x4 u. 7/8x4

	DIESE ZEICHNUNG DARF NUR UNTER BEWAHRUNG DER RECHTE NACH DRITTEN VERBREITET WERDEN. SONSTIGE NACHDRUCKSVERSUCHEN WERDEN STRAFBARE VERGEBLICH BEWERTET.	GEGENSTANDS-NR.	043850	BL1
		DATUM	11	1
71252 DITZINGEN	ERSETZ FÜR	GAD	1 2 3 4	1