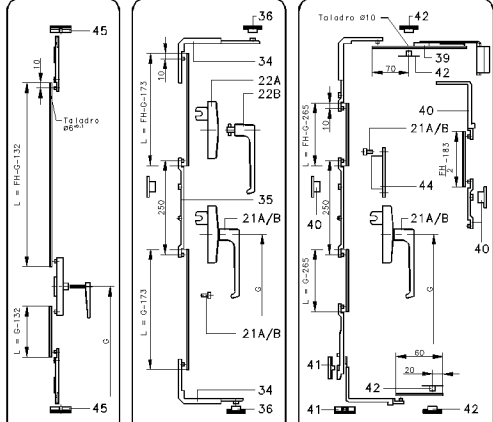
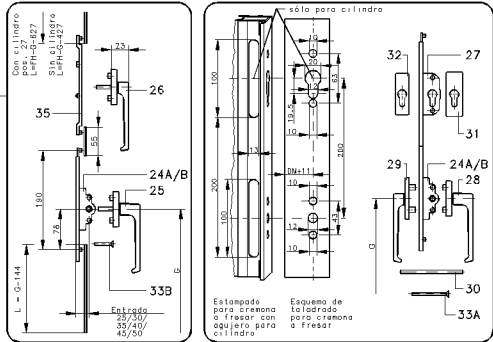


Accionamiento por ambos lados para cerrar con llave
Accionamiento interior para cerrar con llave
Accionamiento interior sin cerradura

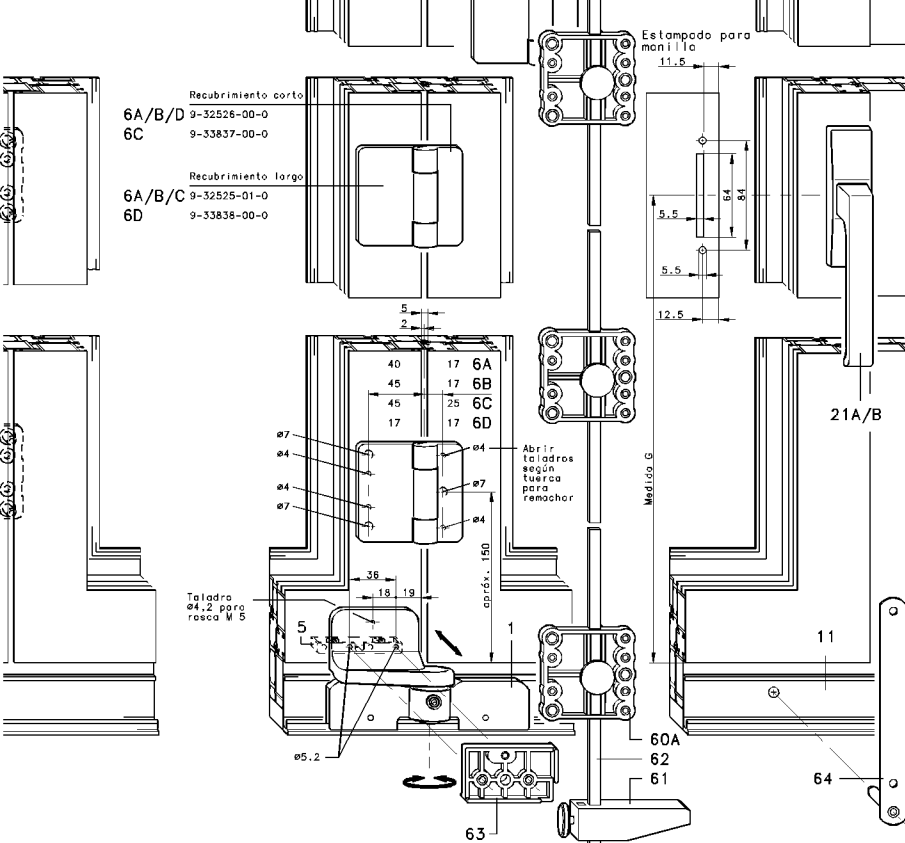
Pos.	Denominación	Referencia	Piezas
243	Cremona a fresar sin seguro contra Entrada	6-25816-99-0	1
246	Cremona a fresar con manejo falso 25/30/35/40/45/50	6-25917-99-0	1
25	Manilla DIRIGENT-F	6-00693-00-0	1
26	Manilla DIRIGENT-F plana (sobre pedido)	6-25355-00-0	1
27	Cierre con agujero para cilindro Entrada 25/30/35/40/45/50	6-25918-99-0	1
28	Manilla DIRIGENT-F interior	6-25383-00-0	1
29	Manilla DIRIGENT-F exterior	6-25223-00-0	1
30	Quadrellillo FD 56-70 L=118	9-26874-56-0	1
31	Quadrellillo FD 71-80 L=131	9-26874-69-0	1
32	Roseta con agujero para cilindro interior	6-25224-02-0	1
33A	Tornillo ovalado exterior	9-32407-02-0	1
33B	Tornillo ovalado FD 51-60 M5x60	9-13255-60-R	1
33C	Tornillo ovalado FD 61-70 M5x70	9-13255-70-R	1
33D	Tornillo ovalado FD 71-80 M5x80	9-13255-80-R	1
33E	Tornillo ovalado M5x35	9-13255-35-R	2
33F	Plantilla de taladrar para cremona a fresar	6-26191	1



Herraje de bastidor pasivo
 JET AS 130
 Dibujo E.41030.TA.1

Herraje plegable
 Herraje practicable JET AS 130
 Dibujo E.40780.TA.1 (con transmisión de ángulo especial)

Herraje oscilo-batiente
 JET AS 130
 Dibujo E.40800.TA.1 con cierre adicional horizontal



Instrucciones de montaje

Taladrar y fresar los agujeros para herraje practicable/oscilo-batiente o de bastidor pasivo de esquina.

JET AS 130 con las plantillas correspondientes. Herraje oscilo-batiente JET AS 130 Dibujo E.40800.TA.1
 Herraje practicable JET AS 130 Dibujo E.40780.TA.1
 Herraje de bastidor pasivo JET AS 130 Dibujo E.41030.TA.1

- Montar el herraje oscilo-batiente o practicable o el de bastidor pasivo.
- Taladrar los agujeros en el exterior para los pernios (usar plantilla). Montar pernios (pero los caperuzas todavía no).
- Poner todos los bastidores en el marco y ajustar el aire de trabajo mediante placas distanciadoras.
- Taladrar los agujeros en el interior para los pernios. Montar pernios (pero los caperuzas todavía no).
- Montar la manilla.
- Ajustar el carril de guía P 1381 y el carril de recubrimiento P 1226. (Longitud = cantos extremos del bastidor - 8 mm). Montar el carril de guía. Altimar todos los taladros sólo en el último campo de los bastidores abiertos. Fijar las topas terminales y el carril de recubrimiento P 1226.
- Ajustar el carril de rodadura P 1213 (Longitud = RAB). Montar el carril de rodadura y calzarlo en toda su longitud.
- Introducir el carro en el carril de rodadura y al soporte de esquina. Fijar el tornillo hexagonal M 10 y apretarlo con la llave 17 mm.
- Introducir el rodillo de guía en el carril de guía y el soporte de esquina. Fijar el tornillo hexagonal M 10 y apretarlo con la llave 17 mm.
- Montar los carreros.
- Montar la manilla.

Piezas por esquema													
Pos.	Denominación	Referencia	321	330	431	541	550	532	651	633	761	770	743
1	Corro	6-25334-00-0											
2	Rodillo de guía	6-25336-00-0											
3	Soporte de esquina	6-33448-00-L	1	1	1	2	2	2	2	3	3	3	3
4	Recubrimiento	6-33448-00-R											
5	Soporte	6-33628-08-0											
6A	Bulón	K-13205-01-0											
6B	Pernio largo	K-13205-03-0	1	2	2	3	4	3	4	5	6	5	
6C	Pernio corto	K-13812-00-0											
6A/B	Pernio largo	K-13812-00-0											
6D	Pernio corto	K-13812-00-0											
6A/B/D	Pernio largo	K-13812-00-0											
6C	Pernio corto	K-13812-00-0											
7	Bolsa de bisagras axiales 105 mm de altura	6-14528-00-0											
11	Carril de rodadura p 1213	6-30162-87-0											
12	Carril de guía P 1381	6-30162-87-0											
13	Carril de recubrimiento P 1226	6-30162-87-0											
14	Coprezos terminales para carril de guía	6-30162-87-0											
21A	Bolsa de manilla o mecanismo anodizado	6-45900-00-0											
21B	Bolsa de manilla o mecanismo anodizado, para cerrar con llave	6-45896-00-0											
22A	Roseta a mecanismo	6-45899-00-0	2	2	2	3	3	3	3	3	4	4	4
22B	Manilla para pos. 22	6-31541-00-0											
22C	Piezas según necesidad	6-31541-00-0											
24-33	Cremona a fresar ver tabla separada	6-26233-00-0											
34	Transmisión de ángulo	6-24528-00-0											
35	Arrostrador	6-15087-00-0	1	1	2	2	2	2	2	3	3	3	
36	Cerradera fija	6-15089-00-0											
37	Cerradera móvil	6-15089-00-0											
38	Transmisión de ángulo	6-24528-00-0											
39	Arrostrador	6-15087-00-0											
40	Bolsa de cierre medio	K-12693-01-0	1										
41	Bolsa de cerradera abatible	K-12692-01-0											
42	Placa de bulón de cierre con cerradera ajustable	6-11349-00-0											
44	Seguro contra manejo falso	6-44072-10-0											
45	Quadración base cierre a barra	6-49929-00-0											
46	Quadración base cierre a barra	6-49939-10-0											
47	Quadración base cierre a barra	6-49939-12-0											
48	Quadración base cierre a barra	6-49939-14-0											
50	Pestillo de golpe	6-25870-00-0											
51	Soporte	6-33448-00-0											
52	Plantilla	6-33759-00-0											
53	Tornillo cilind. SPAX S x 30	9-13290-20-R	1	1	1	1	1	2	1	1	1	1	
54	Tornillo gata de sesto M 5 x 20	9-13290-20-R											
55	Tuerca cuadrada S 5	6-33658-00-0											
56	Placa de asiento para pos. 50	6-33492-00-0											
60A	Plantilla de taladrar	6-20369-00-0											
60B	Para pernio	6-25996-03-0											
60C	Para pernio	6-25996-02-0											
60D	Para pernio	6-25996-01-0											
61	Topa	6-25371-00-0											
62	Barra Ø8 x 2400	9-32596-00-0											
63	Plant. de taladrar p. soporte de esquina	6-23616-00-0											
64	Plant. de taladrar p. carriles	6-23616-00-0											
65	Plant. de taladrar p. pestillo de golpe y soporte	6-25575-00-0											

Con las plantillas de taladrar pos. 60 A-D hoy que cambiar la alma de montaje según sistema de perfiles. Los coqueillos de taladrar para los agujeros de sujeción están previstos con un Ø y hoy que abrir los taladros según forma de sujeción.

Examinar la posición de los bastidores

761 770 743

Esquema 321 330 431 541 550

532 651 633

Denominación
Herraje corredero-plegable GU-822, hacia dentro
Montaje en perfiles de aluminio (esquema de taladrado 01)

71252 DITZINGEN

Prohibido la reproducción total o parcial o su entrega a terceros sin la competencia.

E42415 BM1