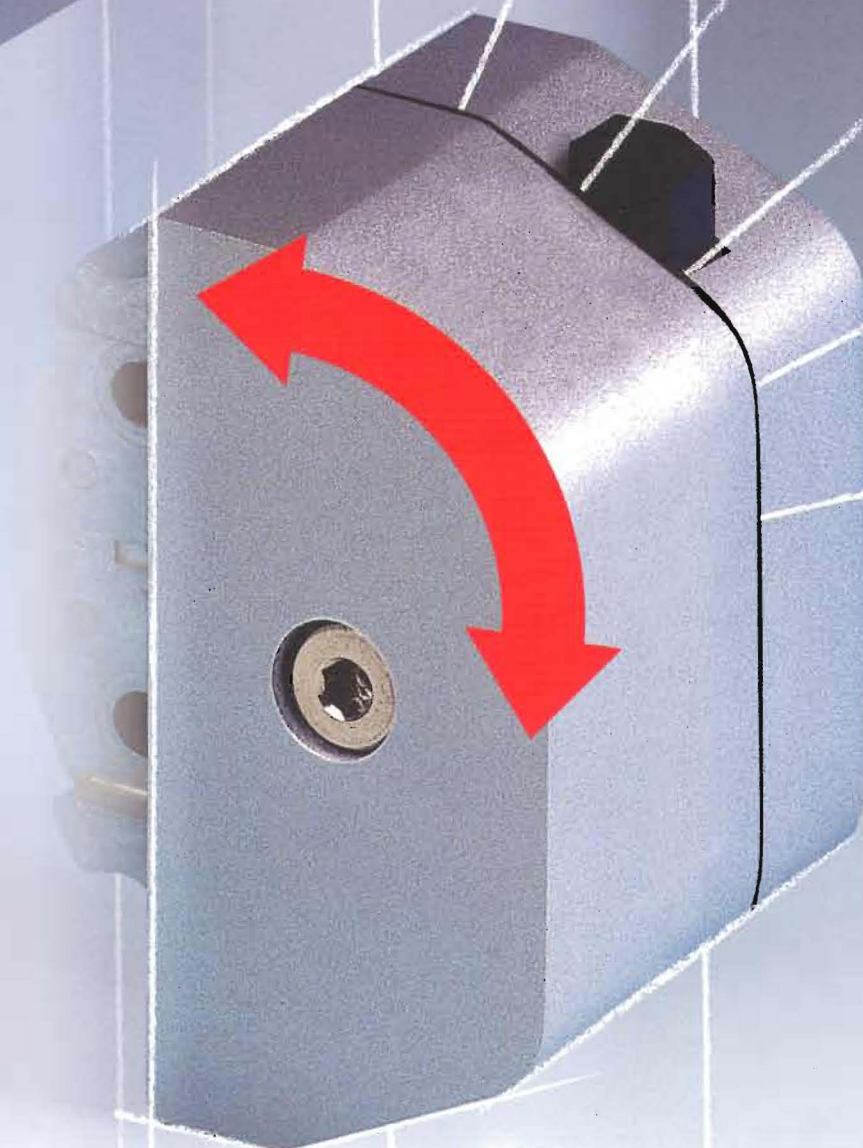


Carpintería
Aluminio

Pivote número 515

PARA BASTIDORES BASCULANTES
DE ALUMINIO



Pivot número 515

Carpintería
Aluminio

Parada a 25°, Bloqueo a 180° (par su limpieza)

El pivote 515 confiere al bastidor una gran flexibilidad de utilización con toda seguridad.

El sistema de frenado simple y continuo se regula por medio de una llave "ALLEN" de 6 m/m. Siguiendo la posición de los pulsadores de botón, el bastidor está limitado a una apertura de 25° ó bloqueada en posición de retorno para facilitar su limpieza.

En la versión 515C (Educación Nacional), el paso a posición de limpieza sólo es posible con la ayuda de una llave "ALLEN" de 6 m/m.

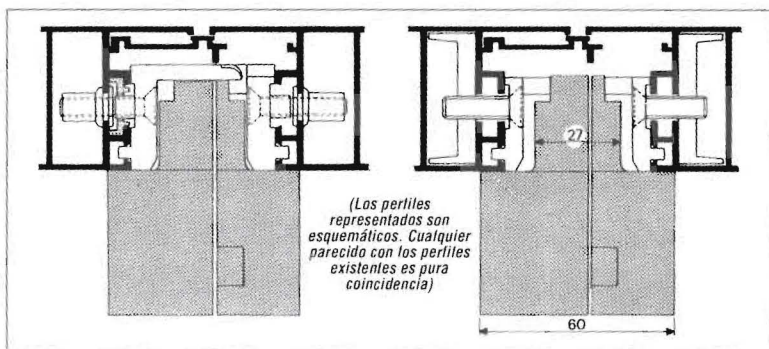
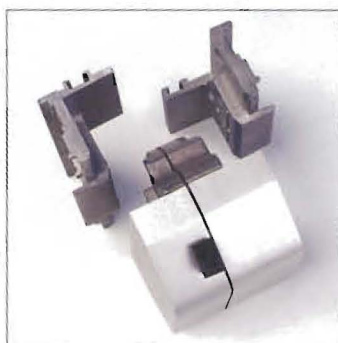
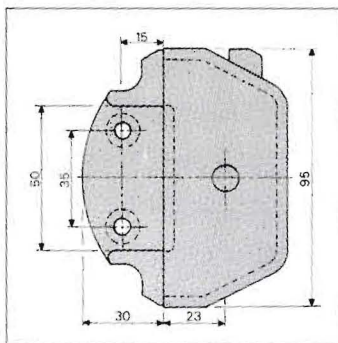
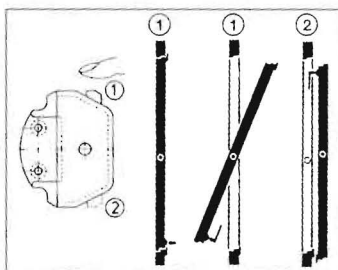
El cuerpo del pivote 515 está hecho en zamak inyectado bajo presión, aleación de zinc prácticamente indomable a la corrosión. Las carcasas son sobrias y bien adaptadas a la estética de las ventanas modernas.

Colores disponibles:

Plata, blanco, negro y bronce oscuro. Los pivotes son fijados a los calces mediante tornillos especiales M6 x 16.

Referencias de pedidos:

- Pivotes para bastidores basculantes:
Pivote 515 = G-12029-00-4-*
Pivote 515C = G-12030-00-4-*



Fijación de calces con tuerca remachable con cabeza cilíndrica.

Fijación de calces sobre refuerzo atornillado previamente en el interior del perfil.

Funcionamiento

La posición de los pulsadores de botón debe ser idéntica en los dos pivotes. En posición 1, el bastidor puede tomar cualquier posición entre 0° y 25°. La posición 2 permite volver el bastidor con retorno automático a 180°. La condensa del tope a 25° así como el desbloqueo de la posición a 180° se efectúa accionando el pulsador para la versión 515, y con ayuda de una llave "ALLEN" de 6 m/m para la versión 515C.

Características

- Posición eje giro: Eje a 23 m/m
- Anchura: 60 m/m
- Límite de peso al bastidor: 130 Kg
- Límite de utilización: Remitirse al diagrama
- Desmontaje del bastidor: Por retorno a 180° desatornillando los tornillos que fijan el pivote sobre el lado de apertura.

Accesorios

Los calces de pivote se suministran según el tipo de perfil.

Existen dos versiones: con ala (dibujo de la izda.) y sin ala (dibujo de la dcha.).

 **PROCOMSA**
PROCEDIMIENTOS DE CONSTRUCCION MODERNA, S.A.



Después del montaje y de poner los vidrios, los frenos de los pivotes deben regularse obligatoriamente.

En caso de agregar una persiana, deben consultarnos imperativamente.

Para cualquier estudio de adaptación deben transmitirnos los planos detallados de los perfiles: Marco, hoja y batiente.

Los pivotes 515P para bastidores pivotantes sobre eje vertical, deben sernos consultados.