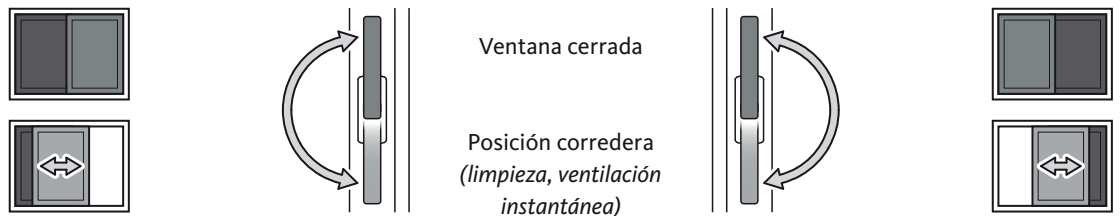


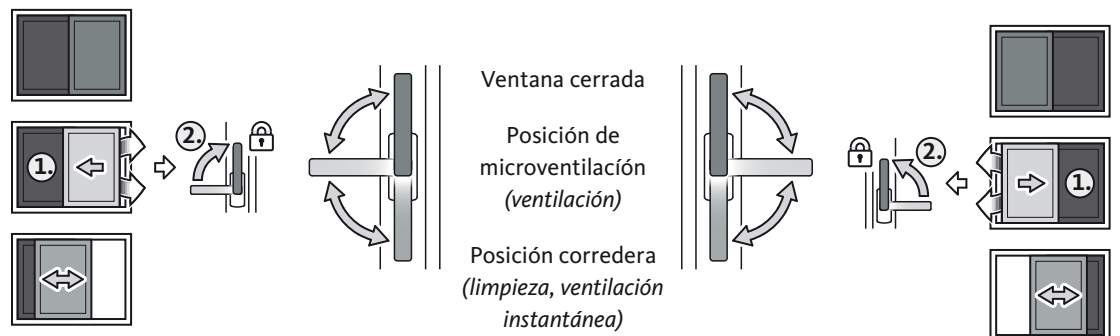
ES Herraje corredero-elevador

Instrucciones de manejo y mantenimiento

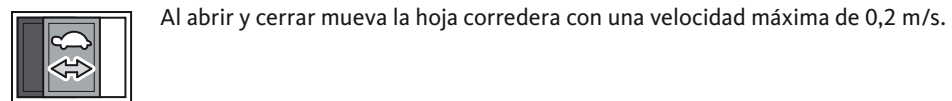
Manejo del herraje corredero-elevador



Manejo del herraje corredero-elevador con función de microventilación



Manejo del herraje corredero-elevador con dispositivo de seguridad SPEED Limiter

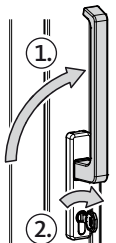


Manejo del herraje corredero-elevador con cilindro de perfil

Proceda del siguiente modo para cerrar el elemento corredero-elevador:

- Cierre completamente la hoja corredera y coloque la manilla en la posición de cierre ①
- Para el bloqueo gire con la llave el cilindro de perfil alrededor de la hoja corredera ②.

La hoja corredera solo se bloquea correctamente si la puerta corredera está completamente cerrada y la manilla se halla en la posición de cierre. El desbloqueo se realiza en la secuencia inversa.



Su especialista en ventanas:



Mantenimiento

Usted utiliza una puerta corredera-elevadora con un herraje corredero-elevador de alta calidad de la empresa Gretsch-Unitas Baubeschläge GmbH.

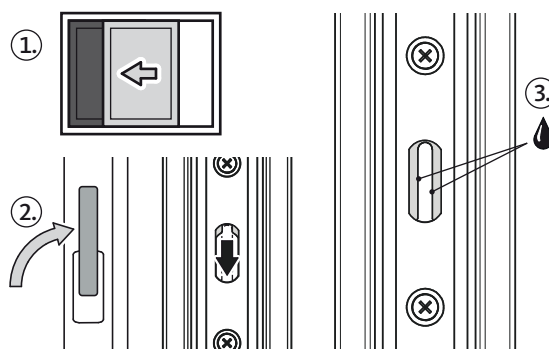
Cada puerta corredera-elevadora está sujeta a un desgaste normal, como también sucede con otros componentes. La suavidad de movimiento del herraje corredero-elevador y la vida útil de su puerta corredero-elevadora dependen sustancialmente del cuidado al que se vean sometidos.

NOTA

Los carros del herraje corredero-elevador están extentos de mantenimiento.

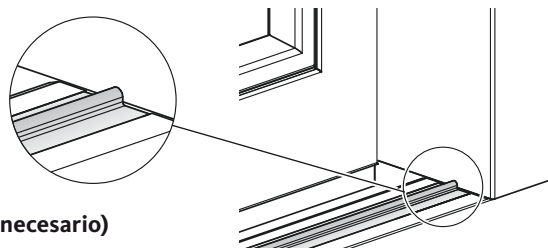
Engrase del bloqueo (1 vez al año)

- Abra la hoja corredera (1)
- Coloque la manilla en la posición de cierre (2)
- Engrase el interior de la varilla (en las escotaduras del borde de cierre principal de la hoja corredera, frente al bulón de cierre) con una grasa **sin** resina que no afecte a la protección contra la corrosión de los herrajes (3) (p. ej. grasa especial LUMO 8559/1 de Zeller + Gmelin).



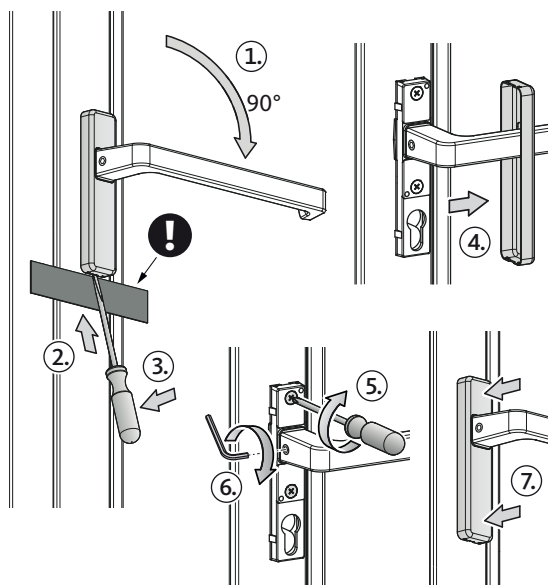
Limpieza del carril de rodadura (en caso necesario)

- Mantenga el carril de rodadura libre de suciedad y polvo considerables. No utilice para la limpieza detergentes agresivos.



Apriete de la manilla (1 vez al año y en caso necesario)

- Gire la manilla a 90° y manténgala en esta posición (1)
- Coloque el punto de acople del destornillador debajo de la cubierta con un apoyo de madera o similar y eleve cuidadosamente con el destornillador la cubierta de la manilla (2, 3)
- Desplace la cubierta hacia un lado (4)
- Apriete con el destornillador los dos tornillos (5)
- Utilice la llave Allen para apretar el prisionero de forma manual (6)
- Vuelva a colocar la cubierta en la roseta hasta que encaje con un "clic" en la parte superior e inferior. Esta debe encajar mediante clic completamente y al ras con la manilla



Le recomendamos que realice un contrato de mantenimiento.

Le recomendamos comprobar regularmente el acristalamiento y la superficie de las ventanas y reparar los daños. Si surgen averías que no permitan seguir garantizando el funcionamiento seguro del elemento corredero-elevador, póngase en contacto con un especialista.

Los herrajes y las juntas del elemento de corredera no deben pintarse ni barnizarse.

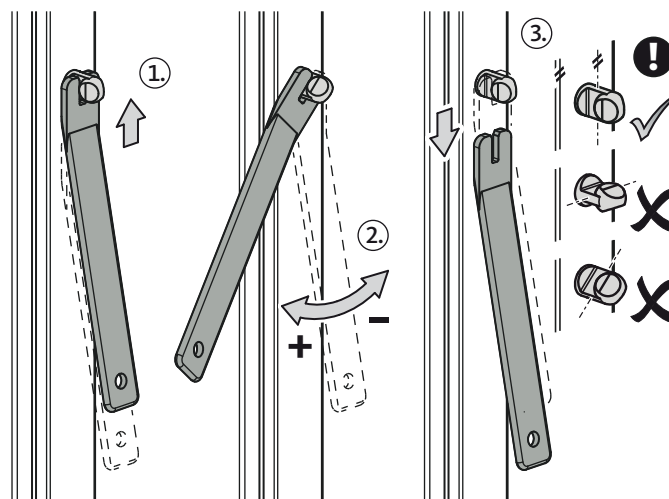
Ajuste de la presión de la hoja en el borde de cierre principal (solo en hojas de madera)

- Inserte la llave para bulón de cierre en el bulón de cierre ①

Ajuste la presión de la hoja del siguiente modo:

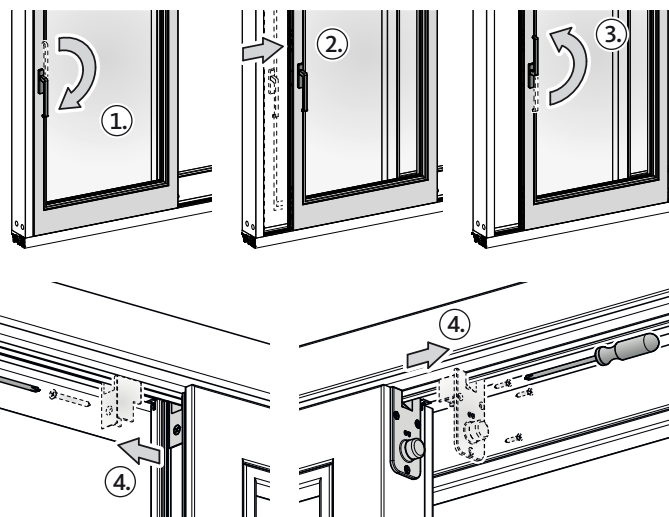
- Para aumentar la presión de la hoja, gire la llave para bulón de cierre en el **sentido horario** ②
- Para reducir la presión de la hoja, gire la llave para bulón de cierre en el **sentido antihorario** ②

Asegúrese de que el bulón de cierre se halle en posición vertical tras el ajuste ③!



Desmontaje de la hoja corredera

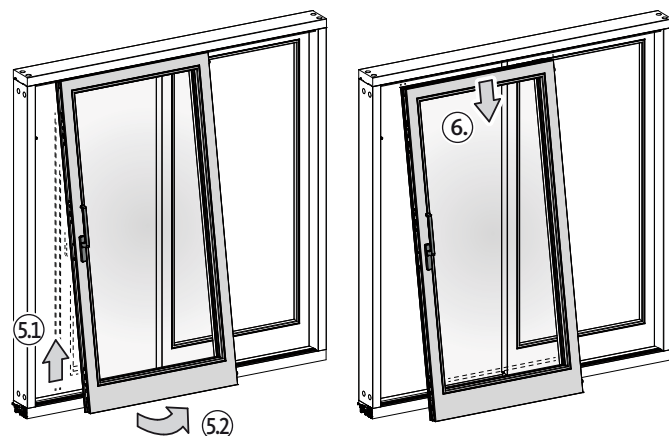
- Coloque la manilla en la posición corredera ①
- Abra la hoja corredera hasta aprox. un cuarto de la anchura de apertura ②
- Coloque la manilla en la posición de cierre ③
- Vuelva a apretar los tornillos de las guías superiores ④
- Extraiga las guías superiores de la hoja corredera ④



PRECAUCIÓN

La hoja corredera tiene un peso muy elevado. ¡Por ello, ejecute el desmontaje como mínimo entre dos personas!

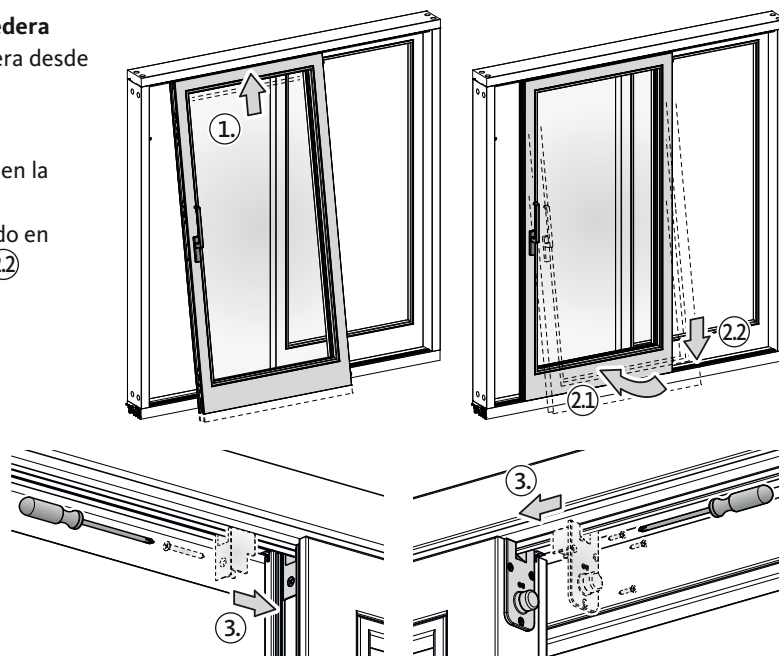
- Eleve la hoja corredera ⑤1 y a continuación gírela de abajo hacia el interior ⑤2
- Suelte la hoja corredera y extráigala del carril de guía superior ⑥





Montaje de la hoja corredera

- Inserte la hoja corredera desde abajo en el carril de guía superior ①.
- Gire la hoja corredera en la instalación ②.1 y colóquela con cuidado en el carril de rodadura ②.2.
- Introduzca las guías superiores lateralmente en la hoja corredera ③.
- Fije las guías superiores con los tornillos correspondientes en la hoja corredera ③.



Instrucciones de seguridad



PELIGRO

- ¡Peligro de caída a causa de la hoja corredera abierta!
- ¡No deje la hoja corredera abierta sin supervisión!
- ¡Procure que los niños se mantengan alejados de la hoja corredera abierta!



ADVERTENCIA

- ¡Peligro de aplastamiento o aprisionamiento!
- ¡Al cerrar la hoja corredera, asegúrese de que no quede ninguna parte del cuerpo entre la hoja corredera y el marco!
- ¡Procure que los niños se mantengan alejados de la hoja corredera!



PELIGRO

- ¡Peligro de cizalladura para el accionamiento de la manilla!
- ¡Nunca meta sus dedos en las escatoduras del elemento de cierre!



ADVERTENCIA

- ¡Peligro de lesiones y peligro de daños del elemento corredero-elevador debido a un cierre y apertura no controlados de la hoja corredera!
- ¡Guíe despacio manualmente la hoja corredera por toda el área de desplazamiento hasta la posición de cierre o apertura absoluta!



ADVERTENCIA

- ¡Peligro de lesiones y peligro de daños del elemento corredero-elevador debido a una carga excesiva de la hoja corredera!
- ¡No cargue la hoja corredera con peso adicional!



ADVERTENCIA

- ¡Peligro de lesiones y peligro de daños del elemento corredero-elevador debido a objetos!
- ¡No sujete ni coloque objetos entre la hoja corredera y el marco!

Editado por:
Gretsch-Unitas GmbH
Baubeschläge
Johann-Maus-Str. 3
D-71254 Ditzingen
Tel. + 49 (0) 71 56 3 01-0
Fax + 49 (0) 71 56 3 01-293
www.g-u.com

Garantía

Tenga en cuenta las instrucciones de seguridad y las indicaciones para el mantenimiento y manejo. El cumplimiento de estas indicaciones e instrucciones es imprescindible para mantener eventuales derechos de garantía.