

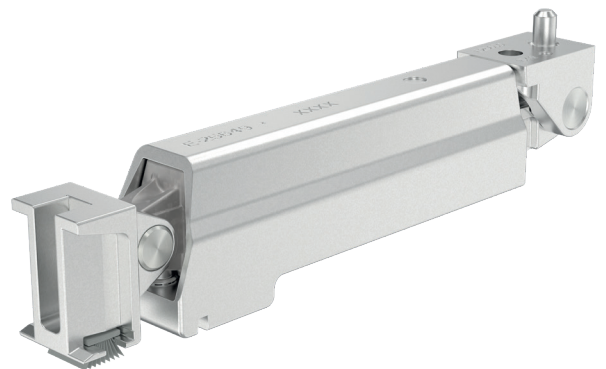


## LIFT UNIT GU-937

# Dispositivo de Ayuda a la Elevación

Para Correderas Elevadoras con dimensiones de perfil minimalista

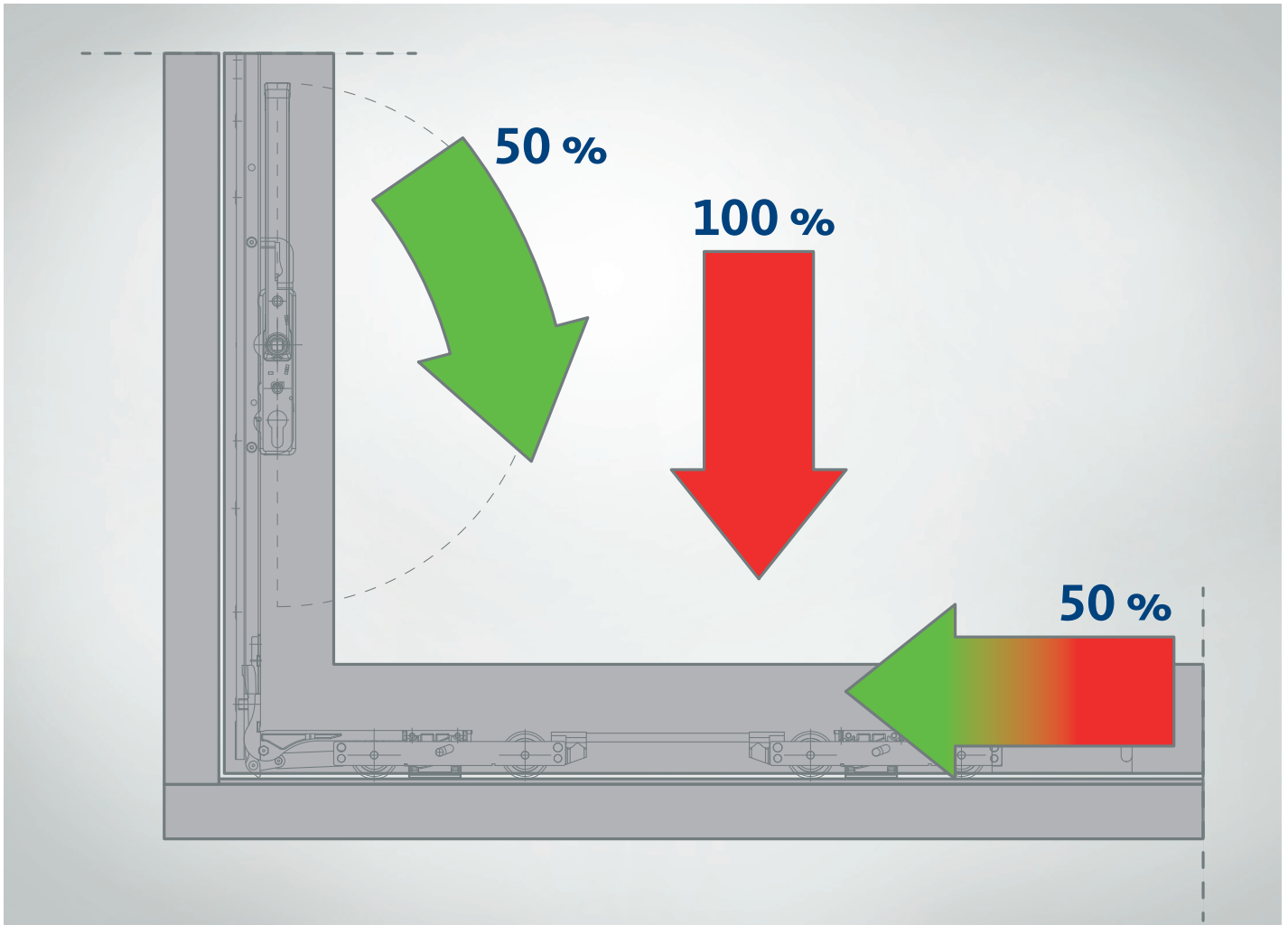
PARA CORREDERAS ELEVADORAS GU-937



Avanzando por sistema



# CONFORT



MD-211028

## Reducción de la Fuerza

El dispositivo de ayuda a la elevación LIFT UNIT proporciona un alto confort de uso reduciendo en un 50% la fuerza necesaria durante la apertura y levantamiento de la hoja al accionar la manilla.

*Ejemplo: CONFORT DE MANEJO*

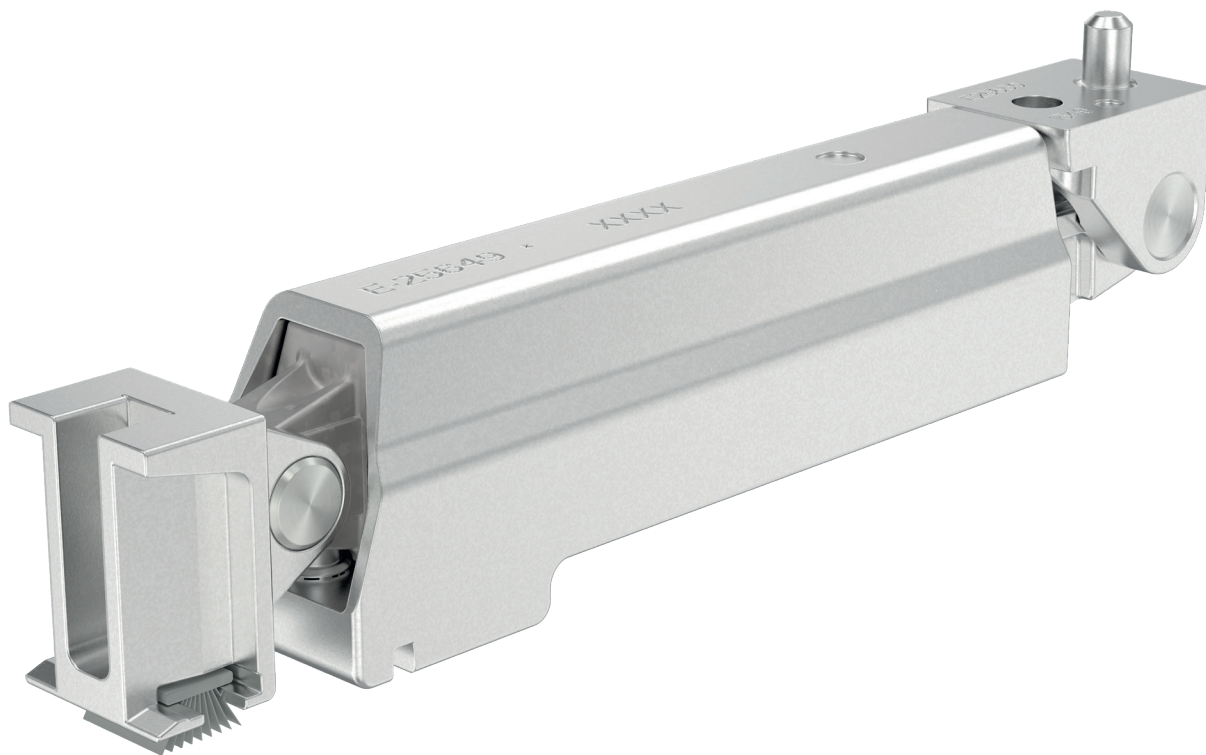
Peso de hoja	Fuerza a aplicar SIN LIFT UNIT	Fuerza a aplicar CON LIFT UNIT	Reducción de la fuerza a aplicar
199 Kg	14 Nm	4 Nm	10 Nm
400 Kg	23,9 Nm	12,45 Nm	11,45 Nm



Avanzando por sistema



# SUAVIDAD

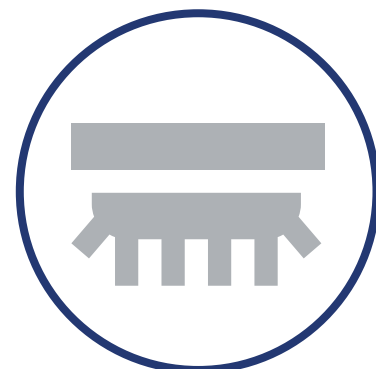


MD.211028

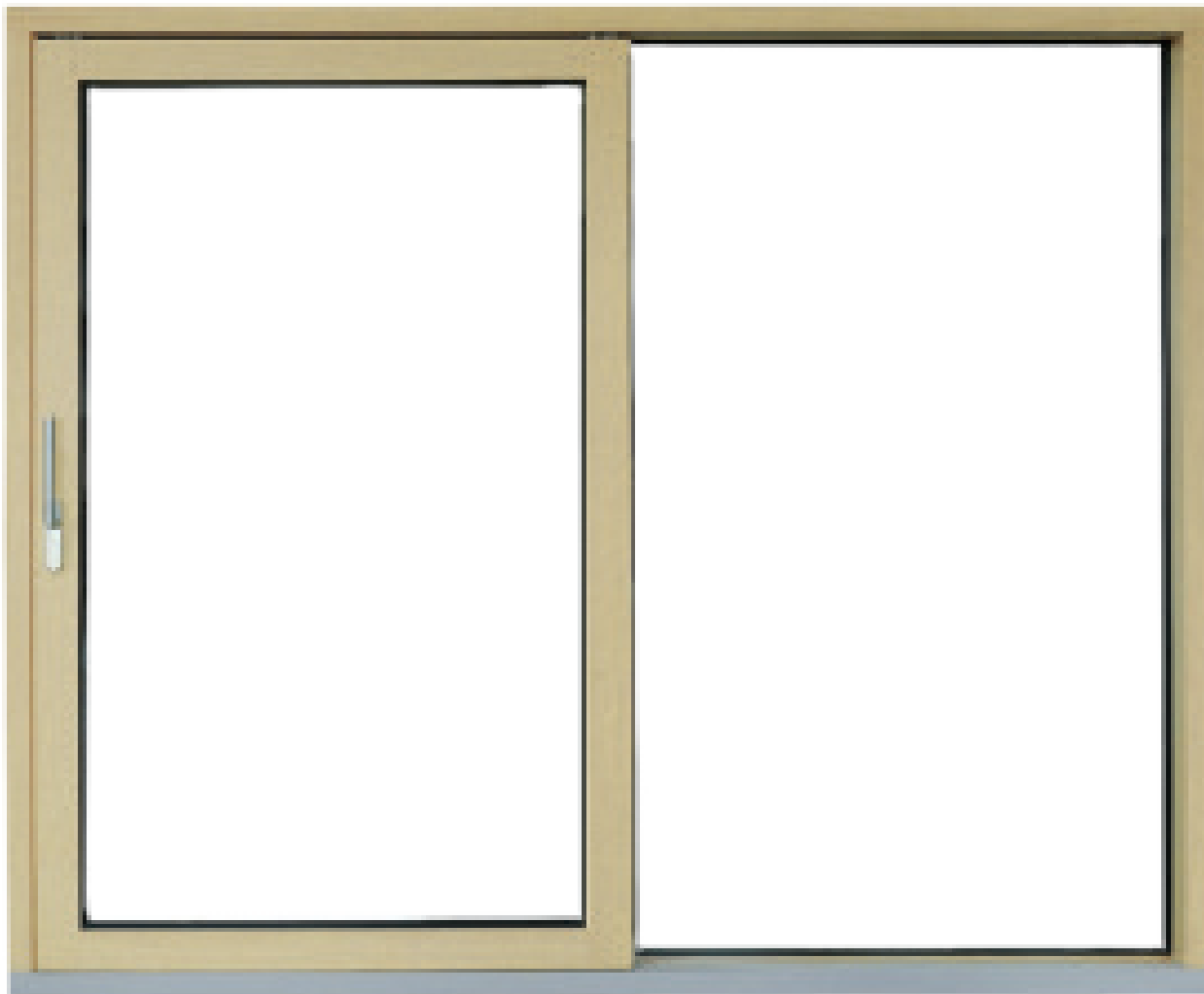
## Cepillo de limpieza Integrado

LIFT UNIT incorpora un cepillo de limpieza integrado en el propio dispositivo de elevación.

Este cepillo de limpieza actúa en cada movimiento de la hoja dejando limpio el carril de rodadura y consiguiendo un deslizamiento suave de la hoja.



# GRANDES PESOS



MD-211028

## Para hojas de hasta 400 kg

Con el dispositivo de ayuda a la elevación LIFT UNIT GU-937 se pueden fabricar hojas con pesos de hasta 400 kg. Es apto para todos los materiales (MADERA, PVC y ALUMINIO)

El rango de aplicación para los sistemas de PVC y ALUMINIO puede variar en función del perfil. Las medidas y pesos máximos en estos sistemas deben ser consultados con el proveedor del sistema de perfil.



Avanzando por sistema

GU

BKS

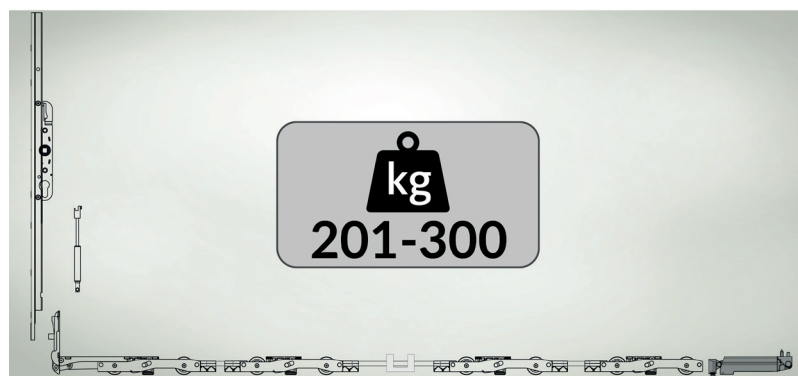
FERCO

# APLICACIONES



## Aplicación 151-200 Kg

- 1 Ud Cremona 6-30019-\*\*-0-\*
- 1 Ud Carros K-16493-00-0-1
- 1 Ud Lift Unit GU-937 Standard K-20186-01-0-1
- 1 Ud Guía de barra 937 y Lift Unit 9-28004-01-0-1



## Aplicación 201-300 Kg

- 1 Ud Cremona 6-30019-\*\*-0-\*
- 1 Ud Carros K-16493-00-0-1
- 1 Ud Amortiguador para Manilla K-19053-00-0-6
- 1 Ud Carros adicionales 937 K-17759-01-0-6
- 1 Ud Lift Unit GU-937 Standard K-20186-01-0-1
- 1 Ud Guía de barra 937 y Lift Unit 9-28004-01-0-1



## Aplicación 301-350 Kg

- 1 Ud Cremona 6-30019-\*\*-0-\*
- 1 Ud Carros K-16493-00-0-1
- 1 Ud Carros adicionales 937 K-17759-01-0-6
- 1 Ud Lift Unit Gran Peso K-20186-00-0-1
- 1 Ud Guía de barra 937 y Lift Unit 9-28004-01-0-1



## Aplicación 351-400 Kg

- 1 Ud Cremona 6-30019-\*\*-0-\*
- 1 Ud Carros K-16493-00-0-1
- 1 Ud Amortiguador para manilla K-19053-00-0-6
- 1 Ud Carros adicionales 937 K-17759-01-0-6
- 1 Ud HS Lift Unit Gran Peso K-20186-00-0-1
- 1 Ud Guía de barra 937 y Lift Unit 9-28004-01-0-1

El LIFT UNIT no es compatible con el muelle para cremona 9-40235-05-0-0

# VENTAJAS

## Para el Fabricante

- Instalación rápida y sencilla.
- Componentes pre-montados
- Adecuado para todos ESQUEMAS de GU-937
- Para pesos de hoja de hasta 300 kg con el LIFT UNIT STANDARD
- Para pesos de hojas de hasta 400 kg con el LIFT UNIT GRAN PESO
- El accesorio LIFT UNIT se usa en combinación con los carros GU-937. Se coloca en los perfiles standard de elevadora. El proceso habitual de fabricación sigue siendo el mismo



## Para el Usuario Final

- Diseño y estética sofisticados gracias a la instalación oculta.
- La fuerza de operación aplicada durante la elevación se reduce en un 50%.
- El funcionamiento de puerta corredera elevadora se mantiene sin cambios.
- Posibilidad de colocar posteriormente, sobre una puerta ya instalada, si fuese necesario. En caso de que se incremente el peso de vidrio en una renovación, se recomienda la colocación del LIFT UNIT, cuya instalación es muy sencilla